

# SOU E Plzeň

Popis : Pavilon D

Číslo projektu :

Zákazník : M.Pech

Vypracoval : Jan Chmelík

Datum : 09.02.2017

Popis projektu:

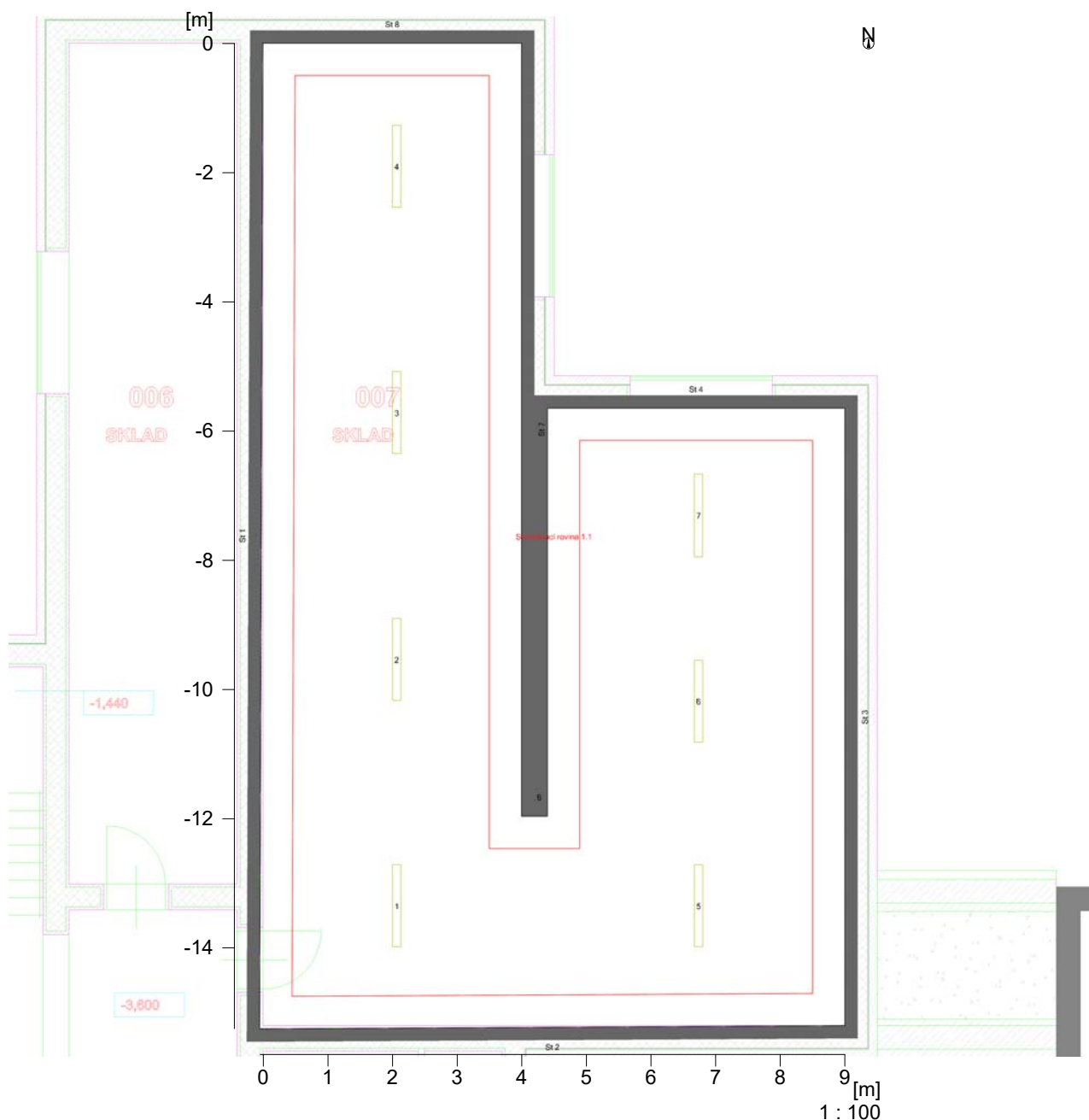
Následující hodnoty vycházejí z přesných výpočtů kalibrovaných světelných zdrojů, svítidel a jejich rozmístění. V praxi se mohou projevit určité odchylky. Záruční reklamace na data svítidel jsou vyloučeny.

Relux a výrobci svítidel nepřijímají žádnou odpovědnost za následné škody a škody, které vzniknou uživateli nebo třetím stranám.

## 2 Prostor 1

### 2.1 Popis, Prostor 1

#### 2.1.1 Půdorys

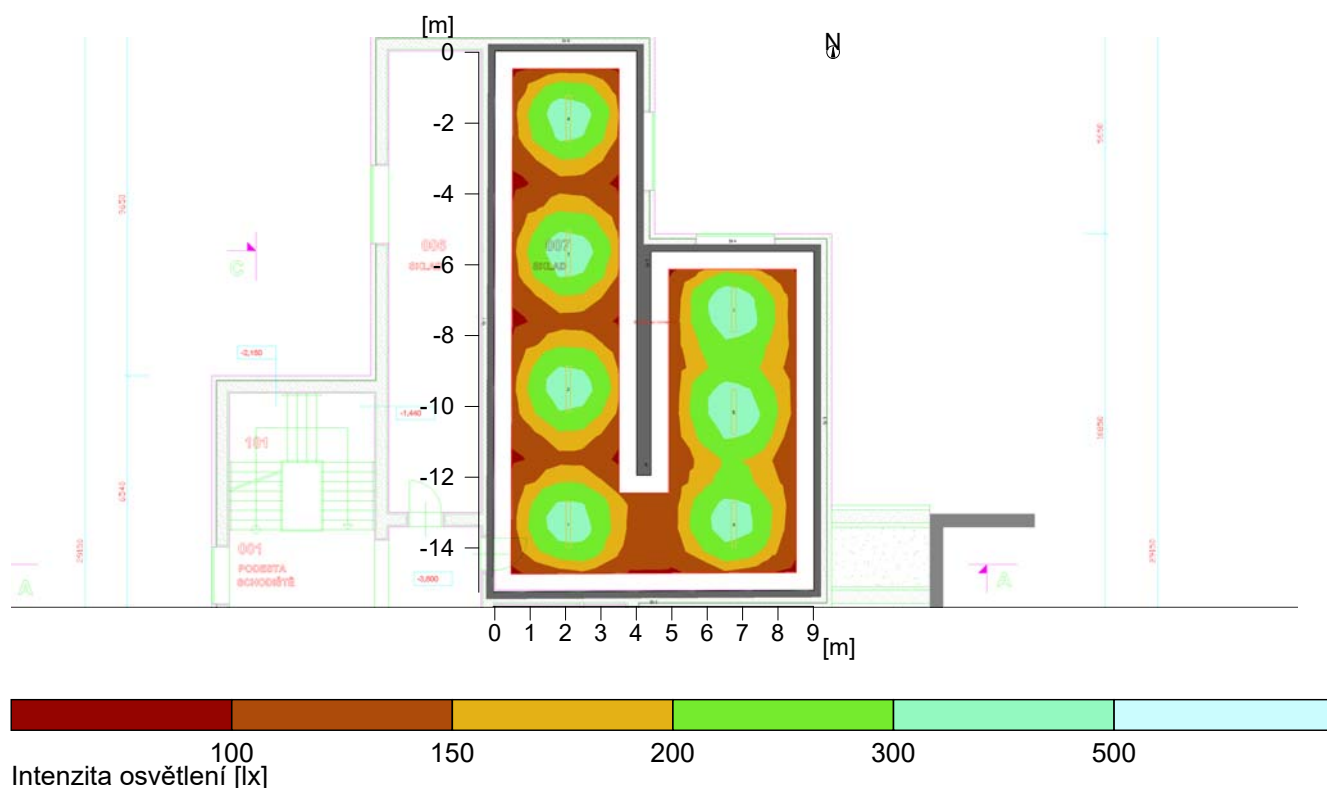


Stěna	x	y	Délka	Činitel odrazu
1	18.71 m	92.76 m	15.25 m	50.0 %
2	27.76 m	92.81 m	9.05 m	50.0 %
3	27.76 m	102.36 m	9.55 m	50.0 %
4	23.16 m	102.36 m	4.60 m	50.0 %
5	23.16 m	96.05 m	6.31 m	50.0 %
6	22.76 m	96.05 m	0.40 m	50.0 %
7	22.76 m	108.01 m	11.96 m	50.0 %
8	18.76 m	108.01 m	4.00 m	50.0 %
Podlaha				20.0 %
Strop				70.0 %
Výška místnosti		2.20 m		
Výška srovnávací roviny		0.75 m		

## 2 Prostor 1

### 2.2 Přehled výsledků, Prostor 1

#### 2.2.1 Přehled výsledků, Oblast hodnocení 1



#### Obecně

Použitý algoritmus výpočtu  
 Výška roviny svítidel  
 Udržovací činitel

centrální podíl nepřímé složky  
 2.20 m  
 0.75

Celkový světelný tok všech zdrojů  
 Celkový výkon  
 Celkový výkon na ploše (106.63 m<sup>2</sup>)

46900 lm  
 497.0 W  
 4.66 W/m<sup>2</sup> (2.31 W/m<sup>2</sup>/100lx)

#### Oblast hodnocení 1

#### Srovnávací rovina 1.1

Vodorovná  
 Em  
 Emin  
 Emin/Eav (Uo)  
 Emin/Emax (Ud)  
 Pozice

202 lx  
 108 lx  
 0.54  
 0.27  
 0.75 m

#### Hlavní plochy

m 1.8 (Strop)  
 m 1.1 (Stěna)  
 m 1.2 (Stěna)  
 m 1.3 (Stěna)  
 m 1.4 (Stěna)  
 m 1.5 (Stěna)  
 m 1.6 (Stěna)  
 m 1.7 (Stěna)

Em  
 64.2 lx  
 128 lx  
 92.3 lx  
 140 lx  
 101 lx  
 137 lx  
 132 lx  
 83.8 lx

Uo  
 0.57  
 0.69  
 0.73  
 0.69  
 0.79  
 0.70  
 0.69  
 0.76

Objekt : SOU E Plzeň  
Popis : Pavilon D  
Číslo projektu :  
Datum : 09.02.2017

## 2 Prostor 1

### 2.2 Přehled výsledků, Prostor 1

#### 2.2.1 Přehled výsledků, Oblast hodnocení 1

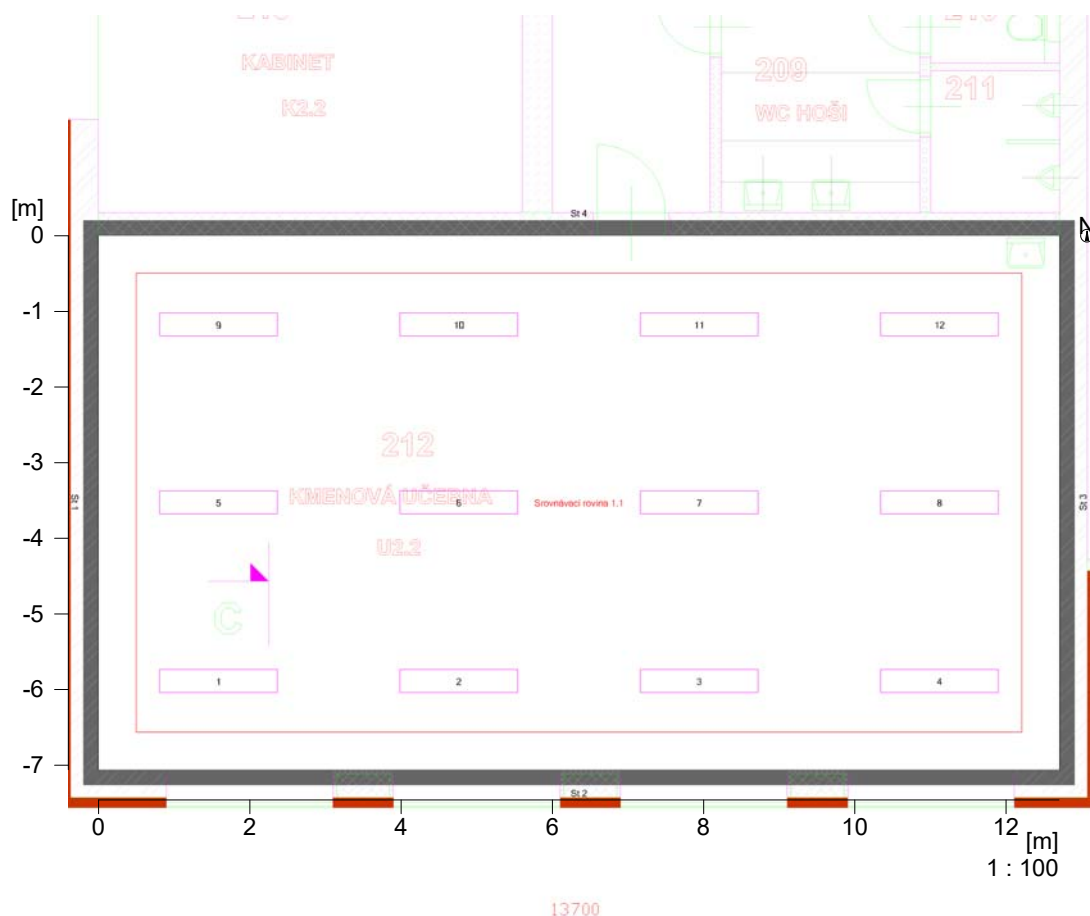
Typ Č. výrobce

1	7	<b>Northcliffe</b>	
		Objednací č.	: 1001045
		Název svítidla	: Typhoon 236 N99 ABS/PC HF
		Osazení	: 2 x LUMILUX T8 36W/840 G13 / 3350 lm

## 3 Prostor 2

### 3.1 Popis, Prostor 2

#### 3.1.1 Půdorys

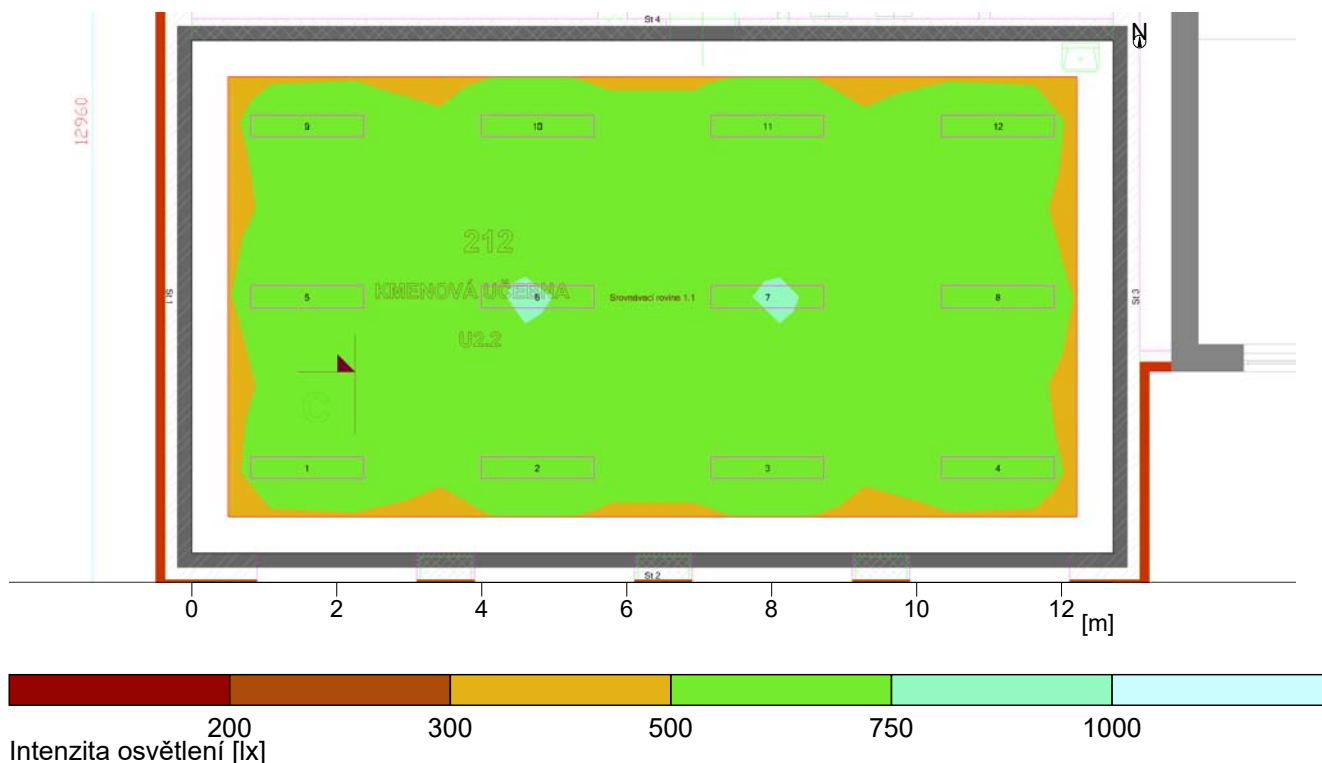


Stěna	x	y	Délka	Činitel odrazu
1	9.76 m	20.46 m	7.06 m	50.0 %
2	22.46 m	20.46 m	12.70 m	50.0 %
3	22.46 m	27.52 m	7.06 m	50.0 %
4	9.76 m	27.52 m	12.70 m	50.0 %
Podlaha				20.0 %
Strop				70.0 %
Výška místnosti		3.30 m		
Výška srovnávací roviny		0.75 m		

## 3 Prostor 2

### 3.2 Přehled výsledků, Prostor 2

#### 3.2.1 Přehled výsledků, Oblast hodnocení 1



#### Obecně

Použitý algoritmus výpočtu  
 Výška roviny svítidel  
 Udržovací činitel

centrální podíl nepřímé složky  
 2.80 m  
 0.75

Celkový světelný tok všech zdrojů  
 Celkový výkon  
 Celkový výkon na ploše (89.66 m<sup>2</sup>)

124800 lm  
 1392.0 W  
 15.52 W/m<sup>2</sup> (2.53 W/m<sup>2</sup>/100lx)

#### Oblast hodnocení 1

#### Srovnávací rovina 1.1

Vodorovná  
 Em 614 lx  
 Emin 516 lx  
 Emin/Eav (Uo) 0.84  
 Emin/Emax (Ud) 0.65  
 Pozice 0.75 m

#### Hlavní plochy

	Em	Uo
m 1.5 (Strop)	97 lx	0.83
m 1.1 (Stěna)	237 lx	0.39
m 1.2 (Stěna)	196 lx	0.38
m 1.3 (Stěna)	235 lx	0.38
m 1.4 (Stěna)	196 lx	0.38

Typ Č. výrobce

Objekt : SOU E Plzeň  
Popis : Pavilon D  
Číslo projektu :  
Datum : 09.02.2017

### 3 Prostor 2

#### 3.2 Přehled výsledků, Prostor 2

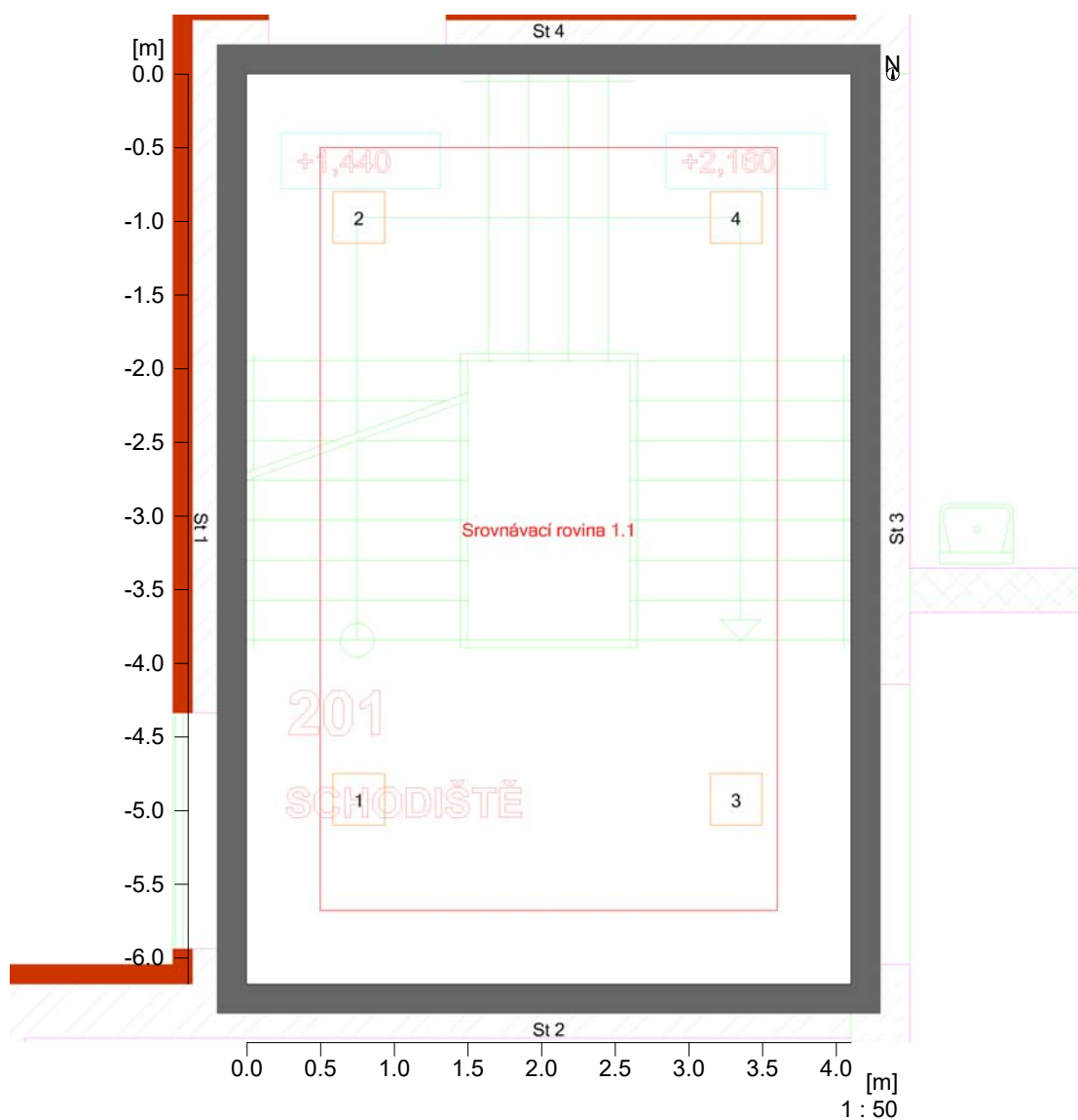
##### 3.2.1 Přehled výsledků, Oblast hodnocení 1

2	12	Objednací č.	: 2020/1 258
		Název svítidla	: DIAMANTE FL T8 G13 2x58W
		Osazení	: 2 x 0001530 / 5200 lm

## 4 Prostor 3

### 4.1 Popis, Prostor 3

#### 4.1.1 Půdorys

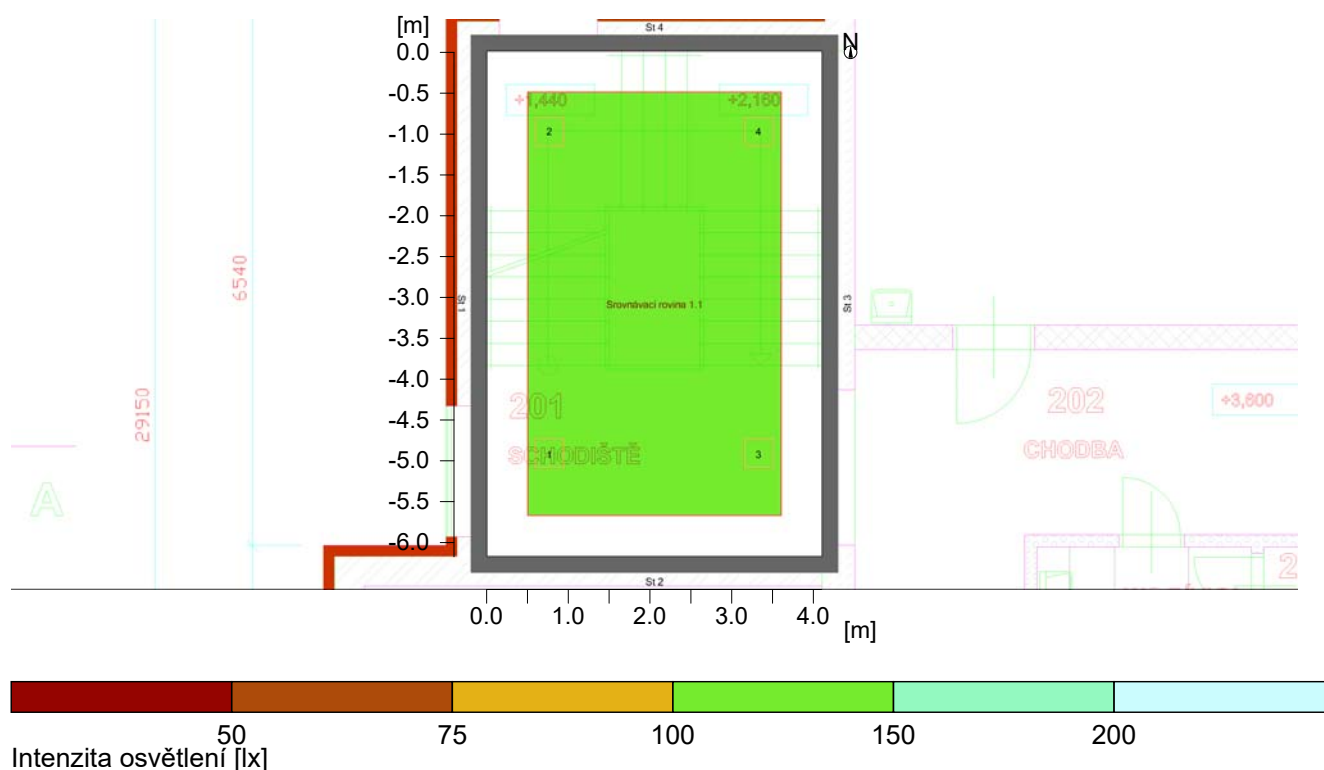


Stěna	x	y	Délka	Činitel odrazu
1	11.26 m	32.78 m	6.17 m	50.0 %
2	15.36 m	32.78 m	4.10 m	50.0 %
3	15.36 m	38.96 m	6.17 m	50.0 %
4	11.26 m	38.96 m	4.10 m	50.0 %
Podlaha				20.0 %
Strop				70.0 %
Výška místnosti		3.30 m		
Výška srovnávací roviny		0.00 m		

## 4 Prostor 3

### 4.2 Přehled výsledků, Prostor 3

#### 4.2.1 Přehled výsledků, Oblast hodnocení 1



#### Obecně

Použitý algoritmus výpočtu  
 Výška roviny svítidel  
 Udržovací činitel

centrální podíl nepřímé složky  
 2.80 m  
 0.75

Celkový světelný tok všech zdrojů  
 Celkový výkon  
 Celkový výkon na ploše (25.32 m<sup>2</sup>)

7396 lm  
 112.0 W  
 4.42 W/m<sup>2</sup> (3.57 W/m<sup>2</sup>/100lx)

#### Oblast hodnocení 1

#### Srovnávací rovina 1.1

Vodorovná  
 Em 124 lx  
 Emin 107 lx  
 Emin/Eav (Uo) 0.86  
 Emin/Emax (Ud) 0.79  
 Pozice 0.00 m

#### Hlavní plochy

	Em	Uo
m 1.5 (Strop)	34 lx	0.89
m 1.1 (Stěna)	98 lx	0.31
m 1.2 (Stěna)	89 lx	0.44
m 1.3 (Stěna)	97 lx	0.31
m 1.4 (Stěna)	104 lx	0.40

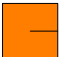
Typ Č. výrobce

Objekt : SOU E Plzeň  
Popis : Pavilon D  
Číslo projektu :  
Datum : 09.02.2017

## 4 Prostor 3

### 4.2 Přehled výsledků, Prostor 3

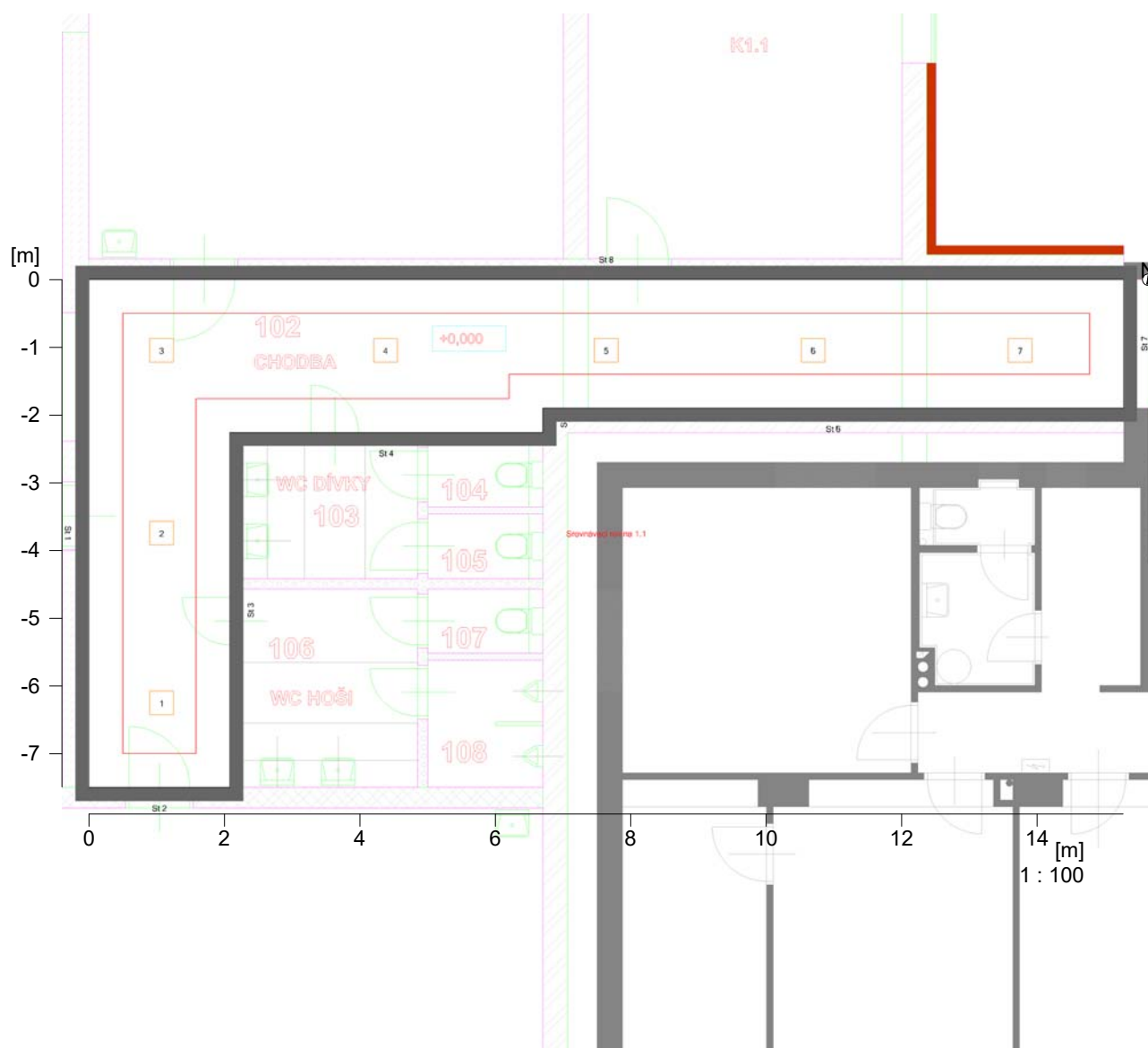
#### 4.2.1 Přehled výsledků, Oblast hodnocení 1

3	4	Objednací č.	: 2005335028EL
		Název svítidla	: 2005-GEMMA-LED 28W 4000K
		Osazení	: 1 x LED 28 W / 1849 lm

## 5 Prostor 4

### 5.1 Popis, Prostor 4

#### 5.1.1 Půdorys

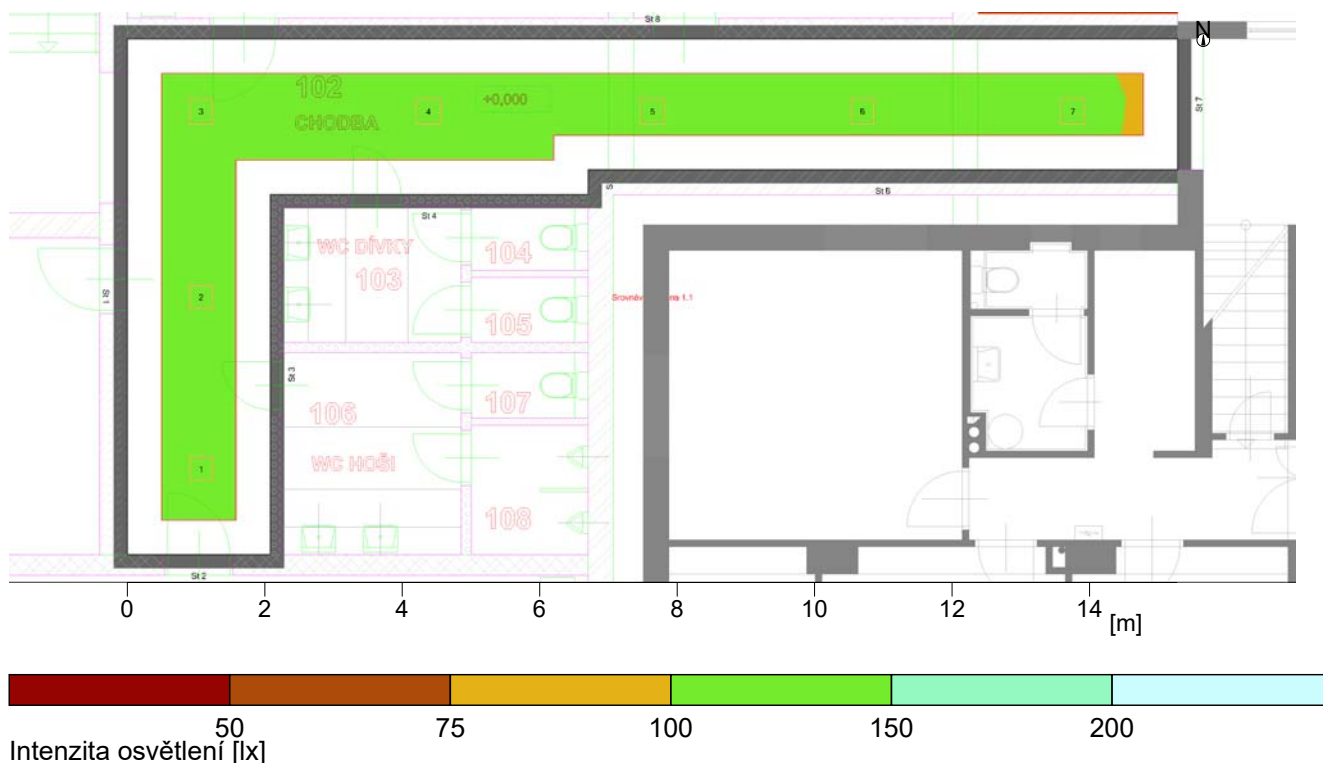


Stěna	x	y	Délka	Činitel odrazu
1	54.54 m	87.22 m	7.49 m	50.0 %
2	56.62 m	87.22 m	2.08 m	50.0 %
3	56.62 m	92.45 m	5.23 m	50.0 %
4	61.24 m	92.45 m	4.62 m	50.0 %
5	61.24 m	92.81 m	0.36 m	50.0 %
6	69.81 m	92.81 m	8.57 m	50.0 %
7	69.81 m	94.71 m	1.90 m	50.0 %
8	54.54 m	94.71 m	15.27 m	50.0 %
Podlaha				20.0 %
Strop				70.0 %
Výška místnosti		3.30 m		
Výška srovnávací roviny		0.00 m		

## 5 Prostor 4

### 5.2 Přehled výsledků, Prostor 4

#### 5.2.1 Přehled výsledků, Oblast hodnocení 1



#### Obecně

Použitý algoritmus výpočtu  
 Výška roviny svítidel  
 Udržovací činitel

centrální podíl nepřímé složky  
 2.80 m  
 0.80

Celkový světelný tok všech zdrojů  
 Celkový výkon  
 Celkový výkon na ploše (42.30 m<sup>2</sup>)

12943 lm  
 196.0 W  
 4.63 W/m<sup>2</sup> (3.74 W/m<sup>2</sup>/100lx)

#### Oblast hodnocení 1

#### Srovnávací rovina 1.1

Vodorovná  
 Em 124 lx  
 Emin 104 lx  
 Emin/Eav (Uo) 0.84  
 Emin/Emax (Ud) 0.73  
 Pozice 0.00 m

#### Hlavní plochy


	Em	Uo
m 1.8 (Strop)	29 lx	0.84
m 1.1 (Stěna)	97.4 lx	0.35
m 1.2 (Stěna)	92.6 lx	0.30
m 1.3 (Stěna)	104 lx	0.47
m 1.4 (Stěna)	72.3 lx	0.40
m 1.5 (Stěna)	95.7 lx	0.32
m 1.6 (Stěna)	73.6 lx	0.31
m 1.7 (Stěna)	85.7 lx	0.32

## 5 Prostor 4

### 5.2 Přehled výsledků, Prostor 4

#### 5.2.1 Přehled výsledků, Oblast hodnocení 1

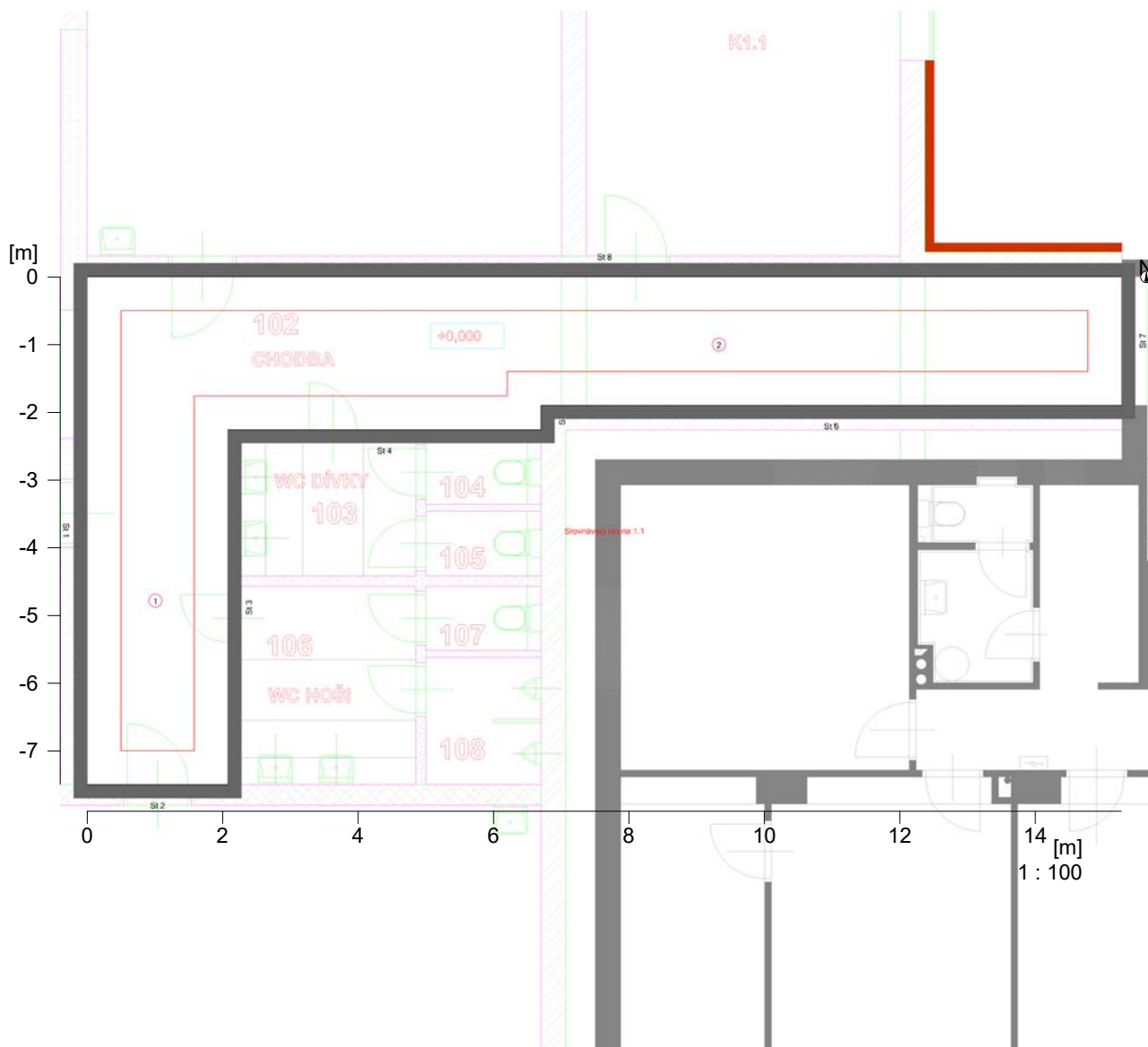
Typ Č. výrobce

3	7	Objednací č.	: 2005335028EL
		Název svítidla	: 2005-GEMMA-LED 28W 4000K
		Osazení	: 1 x LED 28 W / 1849 lm

## 6 Prostor 4(Kopie od)

### 6.1 Popis, Prostor 4(Kopie od)

#### 6.1.1 Půdorys

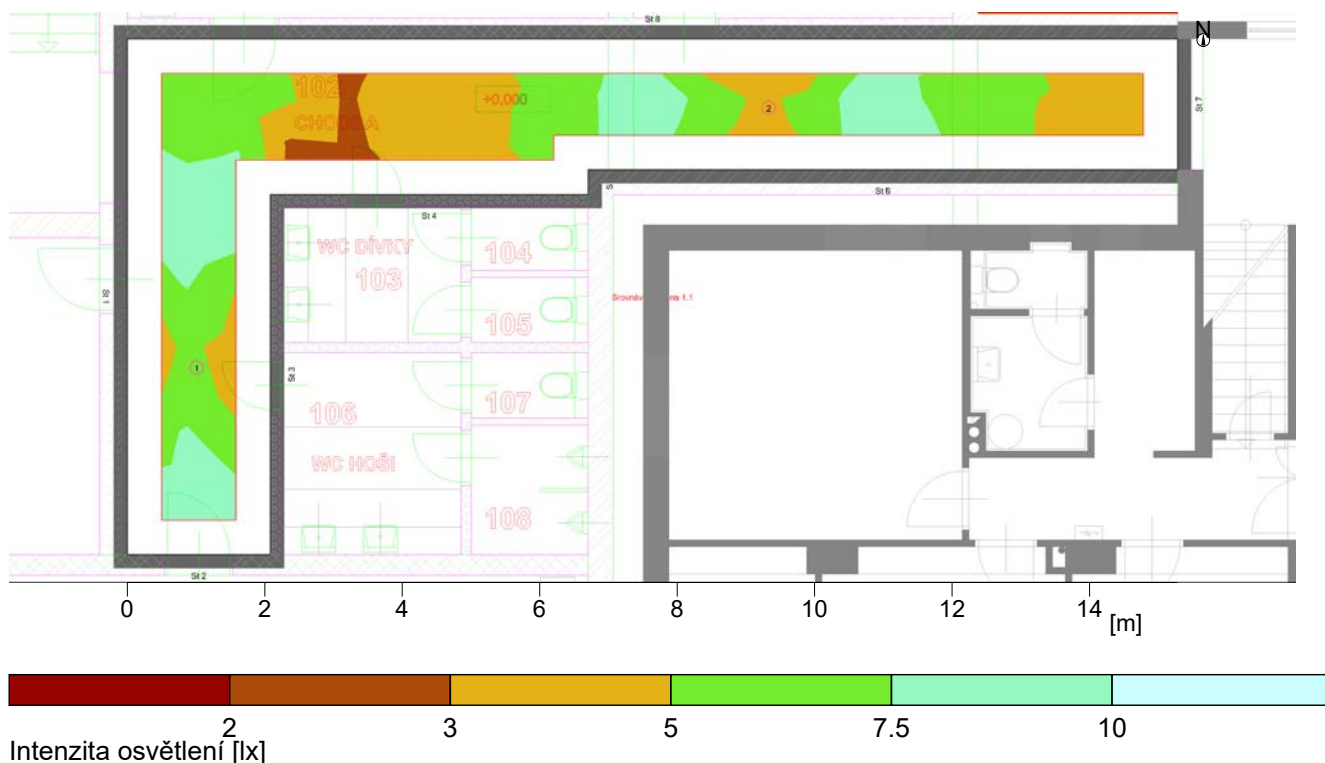


Stěna	x	y	Délka	Činitel odrazu
1	54.54 m	87.22 m	7.49 m	50.0 %
2	56.62 m	87.22 m	2.08 m	50.0 %
3	56.62 m	92.45 m	5.23 m	50.0 %
4	61.24 m	92.45 m	4.62 m	50.0 %
5	61.24 m	92.81 m	0.36 m	50.0 %
6	69.81 m	92.81 m	8.57 m	50.0 %
7	69.81 m	94.71 m	1.90 m	50.0 %
8	54.54 m	94.71 m	15.27 m	50.0 %
Podlaha				20.0 %
Strop				70.0 %
Výška místnosti		3.30 m		
Výška srovnávací roviny		0.00 m		

## 6 Prostor 4(Kopie od)

### 6.2 Přehled výsledků, Prostor 4(Kopie od)

#### 6.2.1 Přehled výsledků, Oblast hodnocení 1



#### Obecně

Použitý algoritmus výpočtu  
 Výška roviny svítidel  
 Udržovací činitel

centrální podíl nepřímé složky  
 3.30 m  
 0.80

Celkový světelný tok všech zdrojů  
 Celkový výkon  
 Celkový výkon na ploše (42.30 m<sup>2</sup>)

574 lm  
 12.2 W  
 0.29 W/m<sup>2</sup> (4.87 W/m<sup>2</sup>/100lx)

#### Oblast hodnocení 1

#### Srovnávací rovina 1.1

Vodorovná  
 Em 5.93 lx  
 Emin 2.49 lx  
 Emin/Eav (Uo) 0.42  
 Emin/Emax (Ud) 0.25  
 Pozice 0.00 m

#### Hlavní plochy

	Em	Uo
m 1.8 (Strop)	1.4 lx	0.61
m 1.1 (Stěna)	3.6 lx	0.44
m 1.2 (Stěna)	15.1 lx	0.55
m 1.3 (Stěna)	3.3 lx	0.56
m 1.4 (Stěna)	1.7 lx	0.54
m 1.5 (Stěna)	2.8 lx	0.35
m 1.6 (Stěna)	3.8 lx	0.28
m 1.7 (Stěna)	3 lx	0.29

## 6 Prostor 4(Kopie od)

### 6.2 Přehled výsledků, Prostor 4(Kopie od)

#### 6.2.1 Přehled výsledků, Oblast hodnocení 1

Typ Č. výrobce

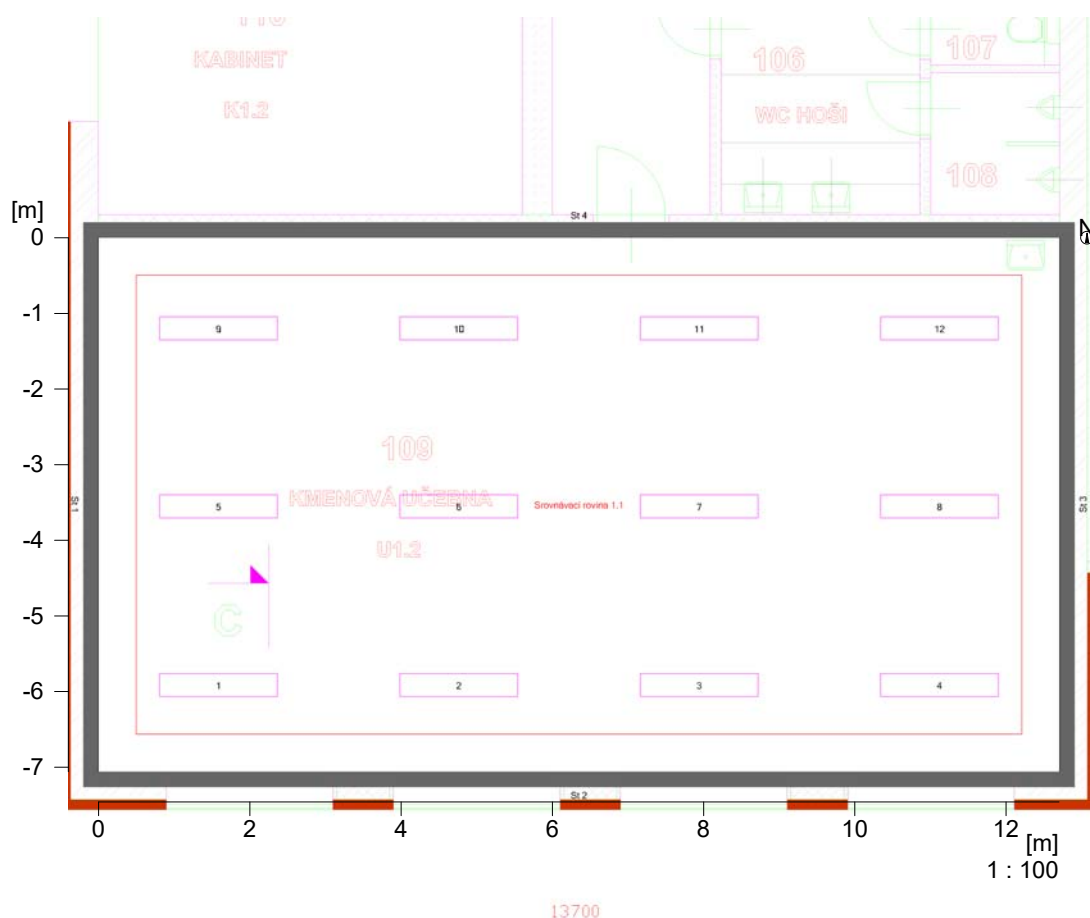
4	2	<b>Northcliffe</b>	
		Objednací č.	: -
		Název svítidla	: Ara S 1HLED C384 LER
		Osazení	: 1 x LED1x287 T840 6.1 W / 287 lm



## 7 Prostor 6

### 7.1 Popis, Prostor 6

#### 7.1.1 Půdorys

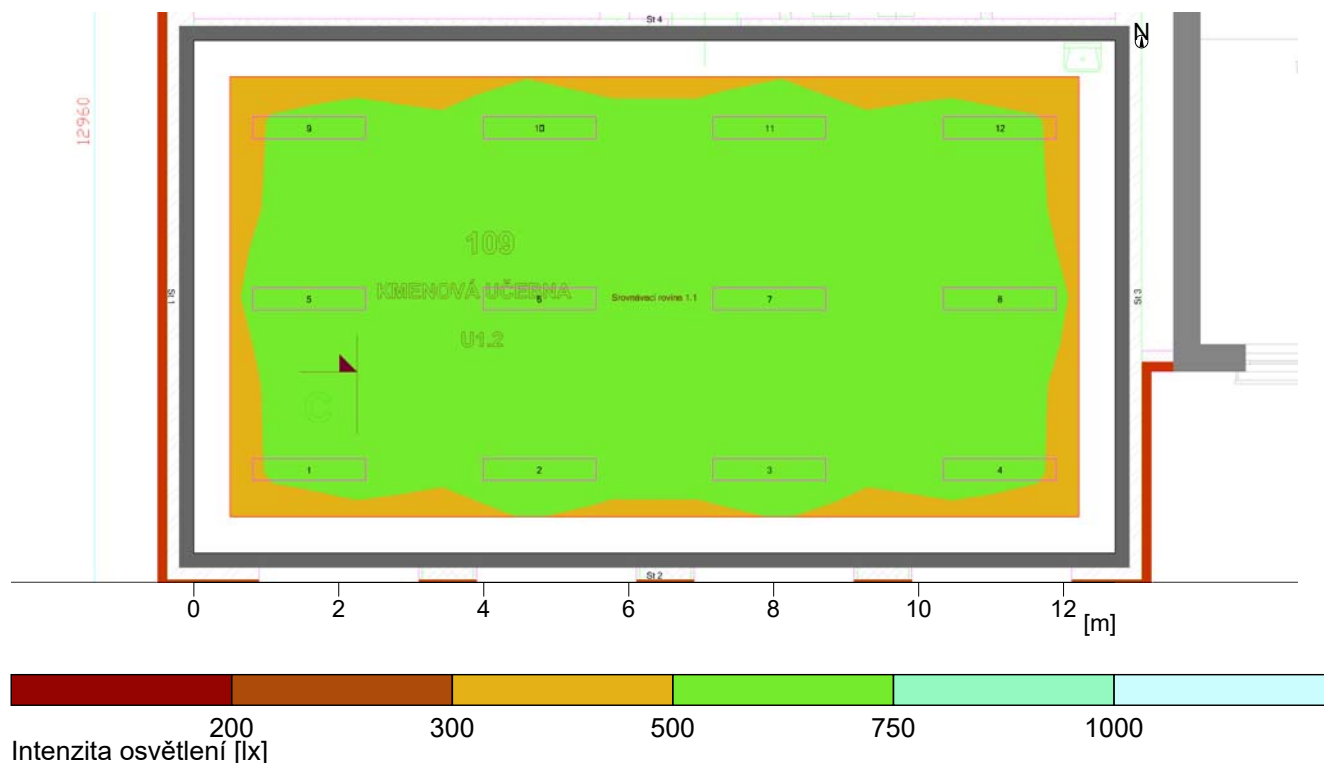


Stěna	x	y	Délka	Činitel odrazu
1	48.54 m	79.86 m	7.06 m	50.0 %
2	61.24 m	79.86 m	12.70 m	50.0 %
3	61.24 m	86.92 m	7.06 m	50.0 %
4	48.54 m	86.92 m	12.70 m	50.0 %
Podlaha				20.0 %
Strop				70.0 %
Výška místnosti		3.30 m		
Výška srovnávací roviny		0.75 m		

## 7 Prostor 6

### 7.2 Přehled výsledků, Prostor 6

#### 7.2.1 Přehled výsledků, Oblast hodnocení 1



#### Obecně

Použitý algoritmus výpočtu  
 Výška roviny svítidel  
 Udržovací činitel

centrální podíl nepřímé složky  
 3.30 m  
 0.75

Celkový světelný tok všech zdrojů  
 Celkový výkon  
 Celkový výkon na ploše (89.66 m<sup>2</sup>)

124800 lm  
 1392.0 W  
 15.52 W/m<sup>2</sup> (2.67 W/m<sup>2</sup>/100lx)

#### Oblast hodnocení 1

#### Srovnávací rovina 1.1

Vodorovná  
 Em 582 lx  
 Emin 515 lx  
 Emin/Eav (Uo) 0.89  
 Emin/Emax (Ud) 0.72  
 Pozice 0.75 m

#### Hlavní plochy

	Em	Uo
m 1.5 (Strop)	102 lx	0.93
m 1.1 (Stěna)	269 lx	0.56
m 1.2 (Stěna)	230 lx	0.50
m 1.3 (Stěna)	269 lx	0.56
m 1.4 (Stěna)	224 lx	0.49

Typ Č. výrobce

Objekt : SOU E Plzeň  
Popis : Pavilon D  
Číslo projektu :  
Datum : 09.02.2017

## 7 Prostor 6

### 7.2 Přehled výsledků, Prostor 6

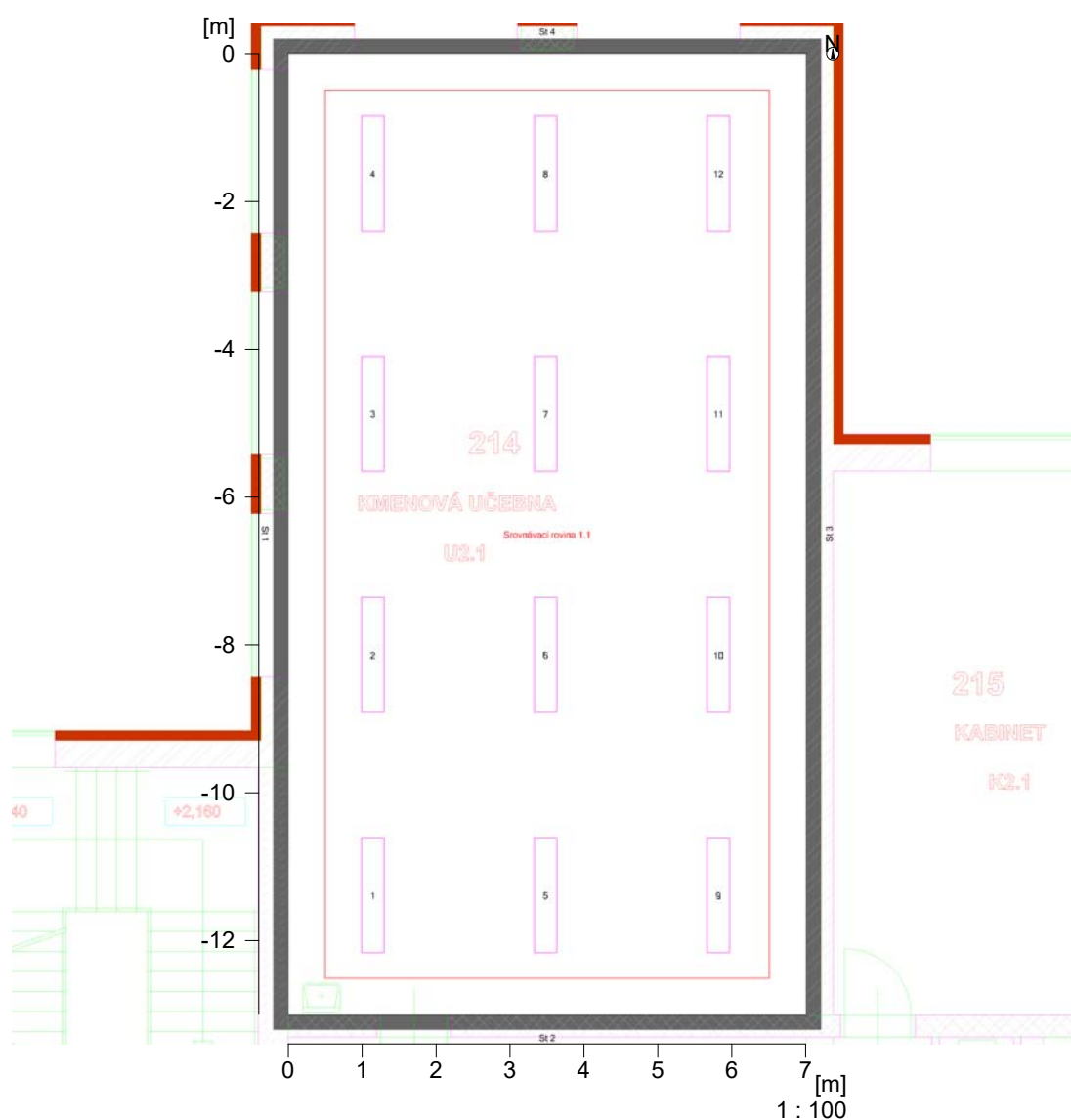
#### 7.2.1 Přehled výsledků, Oblast hodnocení 1

2	12	Objednací č.	: 2020/1 258
		Název svítidla	: DIAMANTE FL T8 G13 2x58W
		Osazení	: 2 x 0001530 / 5200 lm

## 8 Prostor 7

### 8.1 Popis, Prostor 7

#### 8.1.1 Půdorys

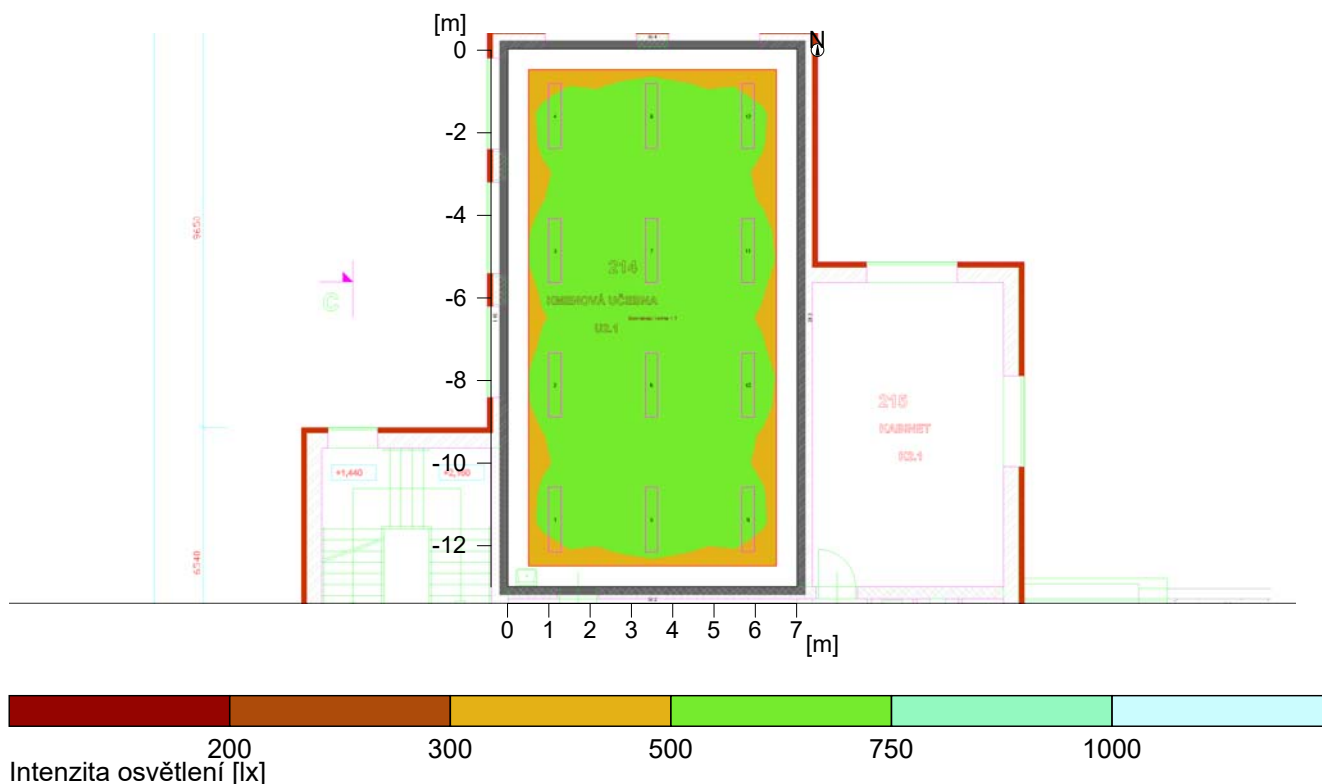


Stěna	x	y	Délka	Činitel odrazu
1	15.76 m	35.61 m	13.00 m	50.0 %
2	22.76 m	35.61 m	7.00 m	50.0 %
3	22.76 m	48.61 m	13.00 m	50.0 %
4	15.76 m	48.61 m	7.00 m	50.0 %
Podlaha				20.0 %
Strop				70.0 %
Výška místnosti		3.30 m		
Výška srovnávací roviny		0.75 m		

## 8 Prostor 7

### 8.2 Přehled výsledků, Prostor 7

#### 8.2.1 Přehled výsledků, Oblast hodnocení 1



#### Obecně

Použitý algoritmus výpočtu  
 Výška roviny svítidel  
 Udržovací činitel

centrální podíl nepřímé složky  
 3.30 m  
 0.75

Celkový světelný tok všech zdrojů  
 Celkový výkon  
 Celkový výkon na ploše (91.00 m<sup>2</sup>)

124800 lm  
 1392.0 W  
 15.30 W/m<sup>2</sup> (2.68 W/m<sup>2</sup>/100lx)

#### Oblast hodnocení 1

#### Srovnávací rovina 1.1

Vodorovná  
 Em 571 lx  
 Emin 435 lx  
 Emin/Eav (Uo) 0.76  
 Emin/Emax (Ud) 0.61  
 Pozice 0.75 m

#### Hlavní plochy

	Em	Uo
m 1.5 (Strop)	100 lx	0.89
m 1.1 (Stěna)	227 lx	0.50
m 1.2 (Stěna)	264 lx	0.57
m 1.3 (Stěna)	222 lx	0.49
m 1.4 (Stěna)	264 lx	0.57

Typ Č. výrobce

Objekt : SOU E Plzeň  
Popis : Pavilon D  
Číslo projektu :  
Datum : 09.02.2017

## 8 Prostor 7

### 8.2 Přehled výsledků, Prostor 7

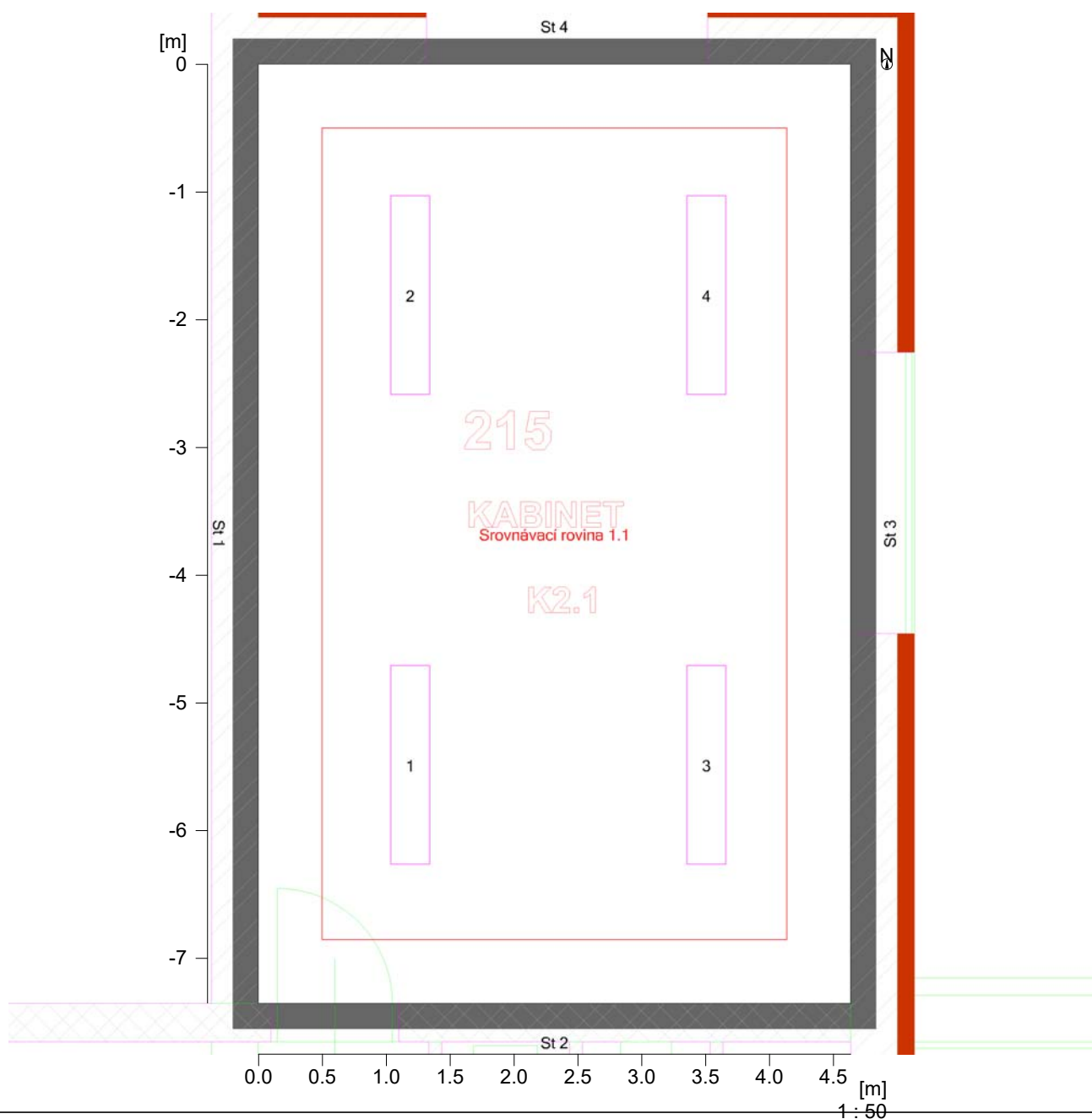
#### 8.2.1 Přehled výsledků, Oblast hodnocení 1

2	12	Objednací č.	: 2020/1 258
		Název svítidla	: DIAMANTE FL T8 G13 2x58W
		Osazení	: 2 x 0001530 / 5200 lm

## 9 Prostor 8

### 9.1 Popis, Prostor 8

#### 9.1.1 Půdorys

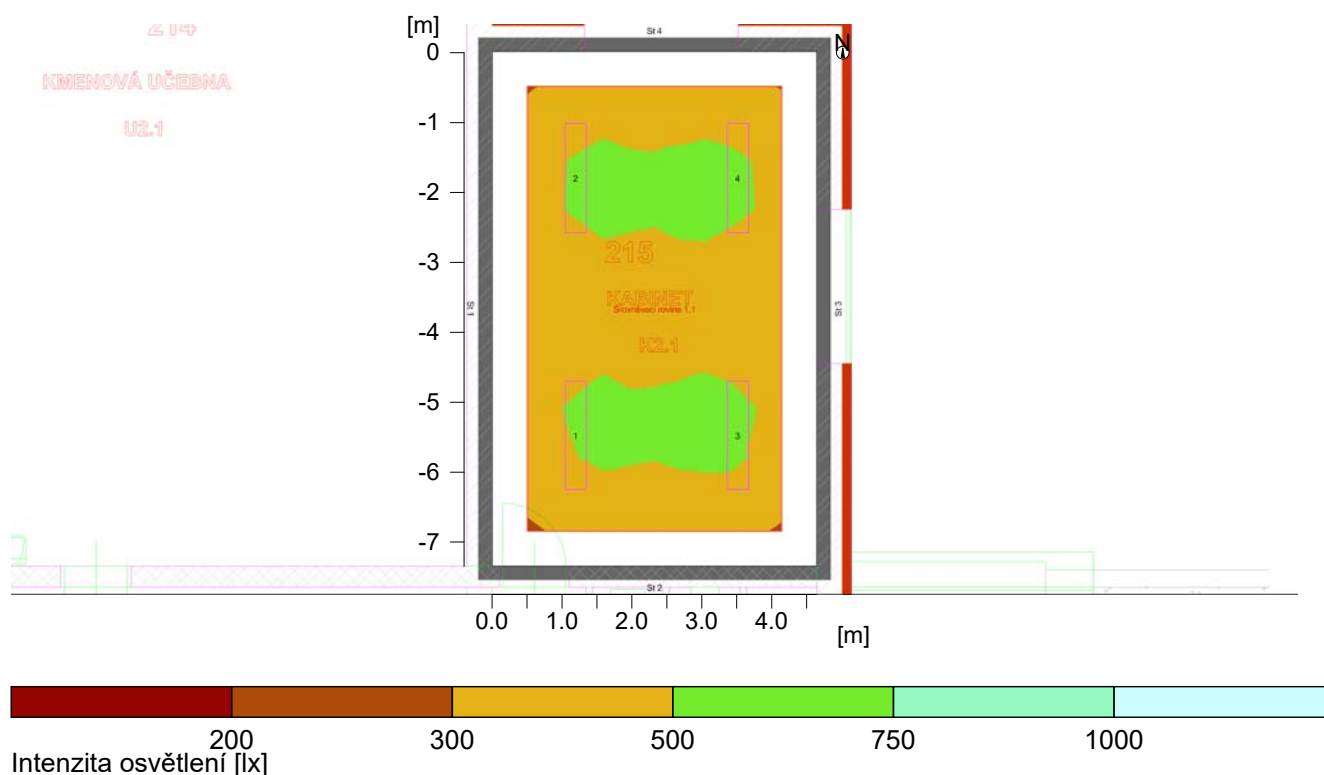


Stěna	x	y	Délka	Činitel odrazu
1	23.13 m	35.61 m	7.35 m	50.0 %
2	27.76 m	35.61 m	4.64 m	50.0 %
3	27.76 m	42.96 m	7.35 m	50.0 %
4	23.13 m	42.96 m	4.64 m	50.0 %
Podlaha				20.0 %
Strop				70.0 %
Výška místnosti		3.30 m		
Výška srovnávací roviny		0.75 m		

## 9 Prostor 8

### 9.2 Přehled výsledků, Prostor 8

#### 9.2.1 Přehled výsledků, Oblast hodnocení 1



#### Obecně

Použitý algoritmus výpočtu  
 Výška roviny svítidel  
 Udržovací činitel

centrální podíl nepřímé složky  
 3.30 m  
 0.75

Celkový světelný tok všech zdrojů  
 Celkový výkon  
 Celkový výkon na ploše (34.07 m<sup>2</sup>)

41600 lm  
 464.0 W  
 13.62 W/m<sup>2</sup> (2.92 W/m<sup>2</sup>/100lx)

#### Oblast hodnocení 1

#### Srovnávací rovina 1.1

Vodorovná  
 Em 466 lx  
 Emin 372 lx  
 Emin/Eav (Uo) 0.80  
 Emin/Emax (Ud) 0.68  
 Pozice 0.75 m

#### Hlavní plochy

	Em	Uo
m 1.5 (Strop)	78 lx	0.91
m 1.1 (Stěna)	184 lx	0.48
m 1.2 (Stěna)	205 lx	0.60
m 1.3 (Stěna)	191 lx	0.50
m 1.4 (Stěna)	212 lx	0.59

Typ Č. výrobce

Objekt : SOU E Plzeň  
Popis : Pavilon D  
Číslo projektu :  
Datum : 09.02.2017

## 9 Prostor 8

### 9.2 Přehled výsledků, Prostor 8

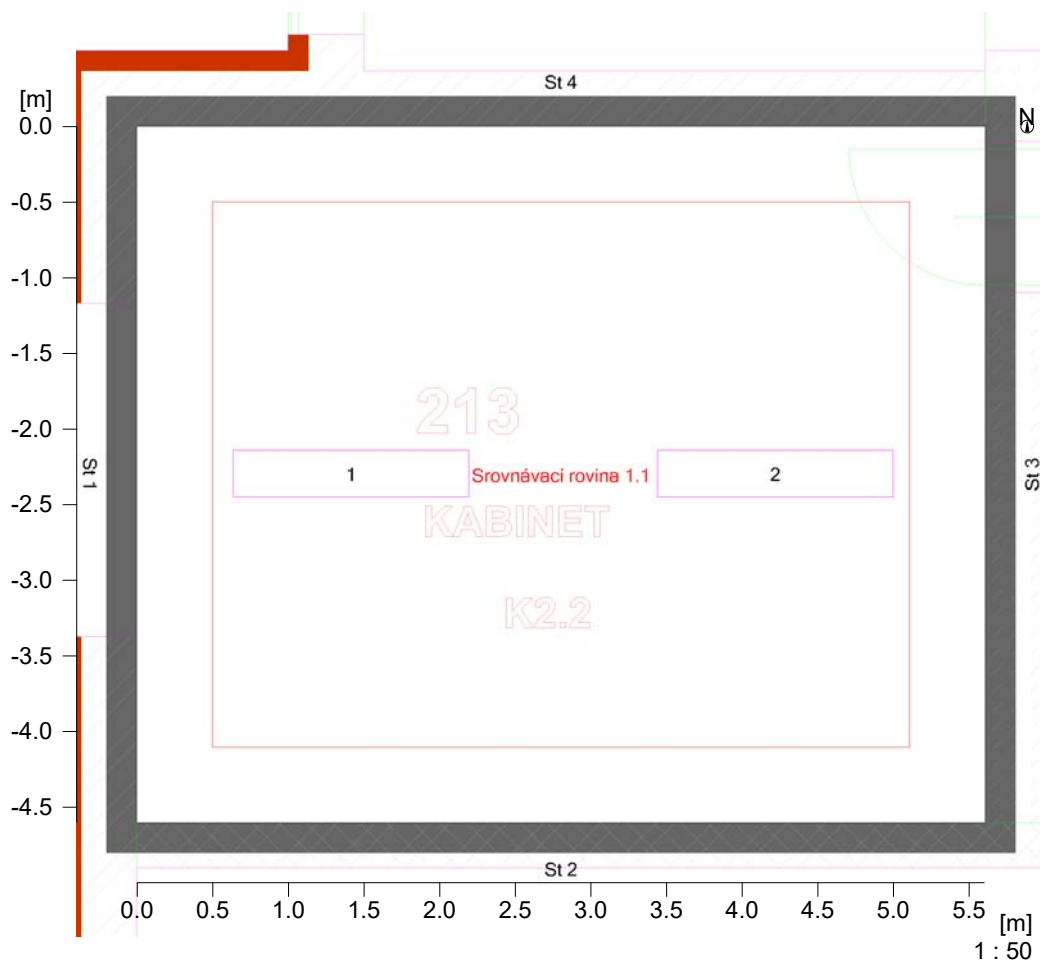
#### 9.2.1 Přehled výsledků, Oblast hodnocení 1

2	4	Objednací č.	: 2020/1 258
		Název svítidla	: DIAMANTE FL T8 G13 2x58W
		Osazení	: 2 x 0001530 / 5200 lm

## 10 Prostor 9

### 10.1 Popis, Prostor 9

#### 10.1.1 Půdorys

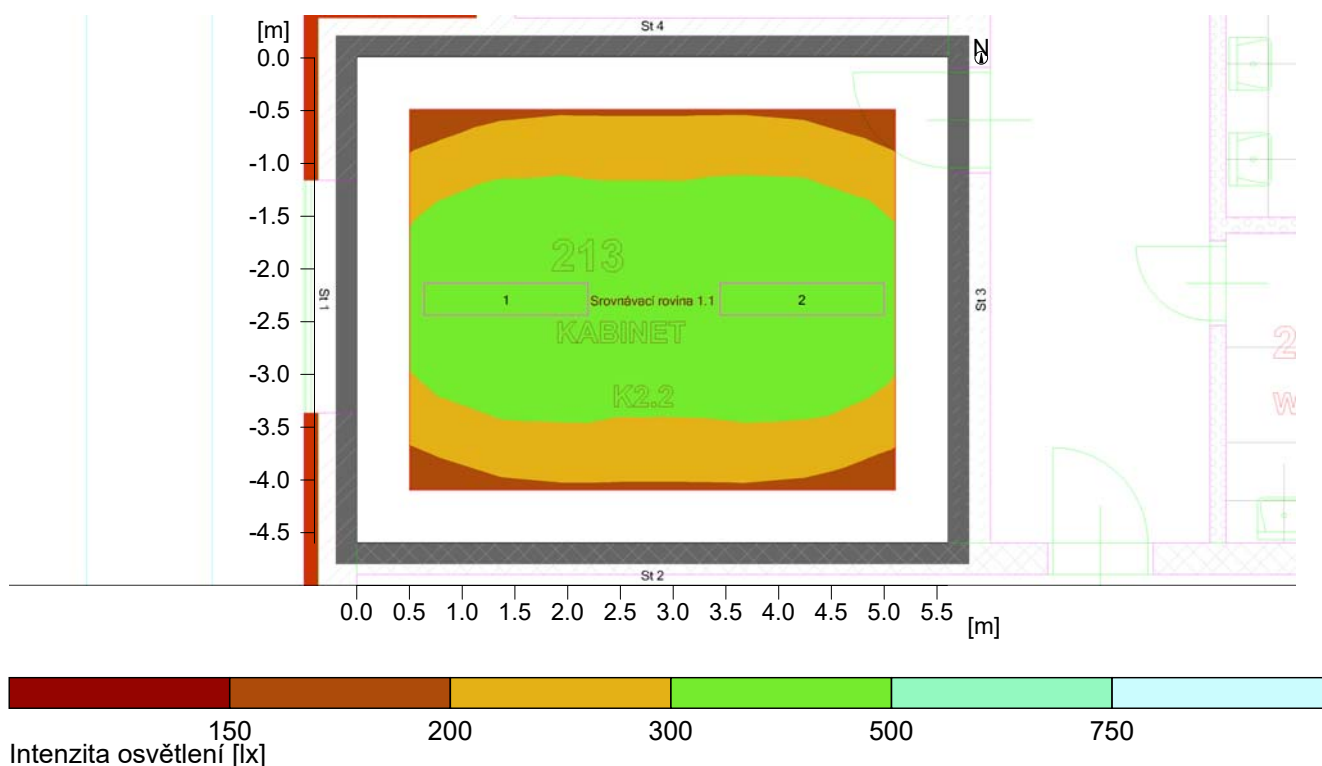


Stěna	x	y	Délka	Činitel odrazu
1	9.76 m	27.82 m	4.60 m	50.0 %
2	15.36 m	27.82 m	5.60 m	50.0 %
3	15.36 m	32.42 m	4.60 m	50.0 %
4	9.76 m	32.42 m	5.60 m	50.0 %
Podlaha				20.0 %
Strop				70.0 %
Výška místnosti		3.30 m		
Výška srovnávací roviny		0.75 m		

## 10 Prostor 9

### 10.2 Přehled výsledků, Prostor 9

#### 10.2.1 Přehled výsledků, Oblast hodnocení 1



#### Obecně

Použitý algoritmus výpočtu  
 Výška roviny svítidel  
 Udržovací činitel

centrální podíl nepřímé složky  
 3.30 m  
 0.75

Celkový světelný tok všech zdrojů  
 Celkový výkon  
 Celkový výkon na ploše (25.76 m<sup>2</sup>)

20800 lm  
 232.0 W  
 9.01 W/m<sup>2</sup> (2.71 W/m<sup>2</sup>/100lx)

#### Oblast hodnocení 1

#### Srovnávací rovina 1.1

Vodorovná  
 Em 332 lx  
 Emin 199 lx  
 Emin/Eav (Uo) 0.60  
 Emin/Emax (Ud) 0.44  
 Pozice 0.75 m

#### Hlavní plochy

	Em	Uo
m 1.5 (Strop)	49 lx	0.84
m 1.1 (Stěna)	159 lx	0.32
m 1.2 (Stěna)	83 lx	0.51
m 1.3 (Stěna)	162 lx	0.31
m 1.4 (Stěna)	84 lx	0.51

Typ Č. výrobce

Objekt : SOU E Plzeň  
Popis : Pavilon D  
Číslo projektu :  
Datum : 09.02.2017

## 10 Prostor 9

### 10.2 Přehled výsledků, Prostor 9

#### 10.2.1 Přehled výsledků, Oblast hodnocení 1

2	2	Objednací č.	: 2020/1 258
		Název svítidla	: DIAMANTE FL T8 G13 2x58W
		Osazení	: 2 x 0001530 / 5200 lm